

USŁUGI GEODEZYJNE
ANNA GIERCZAK
PEŁNIAJĄCA FUNKCJE PRACOWNICY
NIP: 915-04-83-51, REGON: 020804001
tel. 609 084 453

inż. Tomasz Giorczak
LUBUSKA IZBA INŻYNIERÓW
Geodeta Nr 27
Główny Geodeta Kraju
tel. 609 084 453

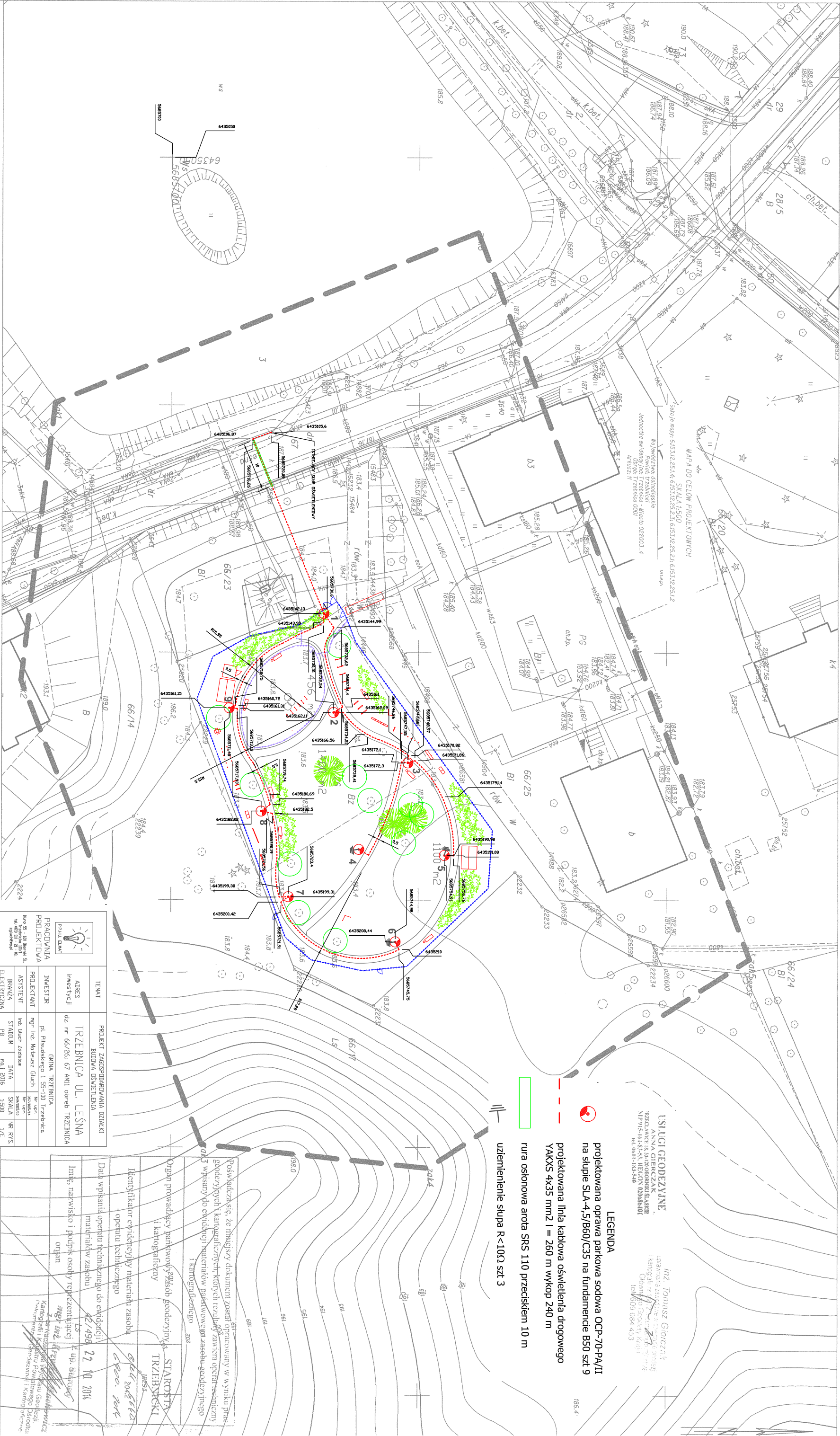
MAPA DO CELÓW PROJEKTOWYCH
SKALA 1:500
Sektory mapy: 6.153.12.25.1.4; 6.153.12.25.2.3; 6.153.12.25.2.1; 6.153.12.25.1.2

Województwo: dolnośląskie
Powiat: trzebnicki
Jednostka ewidencyjna: Trzebnica - Miasto 022003_4
Obręb: Trzebnica 0001
Arkusz: 11

USŁUGI GEODEZYJNE
ANNA GIERCZAK
PEŁNIAJĄCA FUNKCJE PRACOWNICY
NIP: 915-04-83-51, REGON: 020804001
tel. 609 084 453

inż. Tomasz Giorczak
LUBUSKA IZBA INŻYNIERÓW
Geodeta Nr 27
Główny Geodeta Kraju
tel. 609 084 453

- LEGENDA
- projektowana oprawa parkowa sodowa OCP-70-P/II na słupie SLA-4,5/B60/C35 na fundamencie B50 szt 9
 - projektowana linia kablowa oświetlenia drogowego YAKXS 4X35 mm2 l = 260 m wykop 240 m
 - rura osłonowa arota SRS 110 przedskiem 10 m
 - uziemnienie słupa R<10Ω szt 3



TEMAT	PROJEKT ZAGOSPODAROWANIA DZIAŁKI BUDOWA OŚWIETLENIA
ADRES	TRZEBNICA UL. LEŚNA
INWESTOR	dz. nr 66/26, 67 AMI, obręb TRZEBNICA
PROJEKTANT	PRACOWNIA PROJEKTOWA
ASISTENT	mgr inż. Mateusz Guich
BRANŻA	BRANŻA
STADIUM	STADIUM
DATA	DATA
SKALA	SKALA
NR RYS.	NR RYS.
WZGLĘDNY	WZGLĘDNY

Organ prowadzący państwowy zasób geodezyjny i kartograficzny	STAROSTA TRZEBNICKI
Identyfikator ewidencyjny materiału zasobu i opisu technicznego	66/26/67
Data wpisania opisu technicznego do ewidencji materiałów zasobu	42/498 22 10 2014
Imię, nazwisko i podpis osoby reprezentującej organ	mgr inż. Mateusz Guich
Podpis i pieczęć	[Podpis i pieczęć]