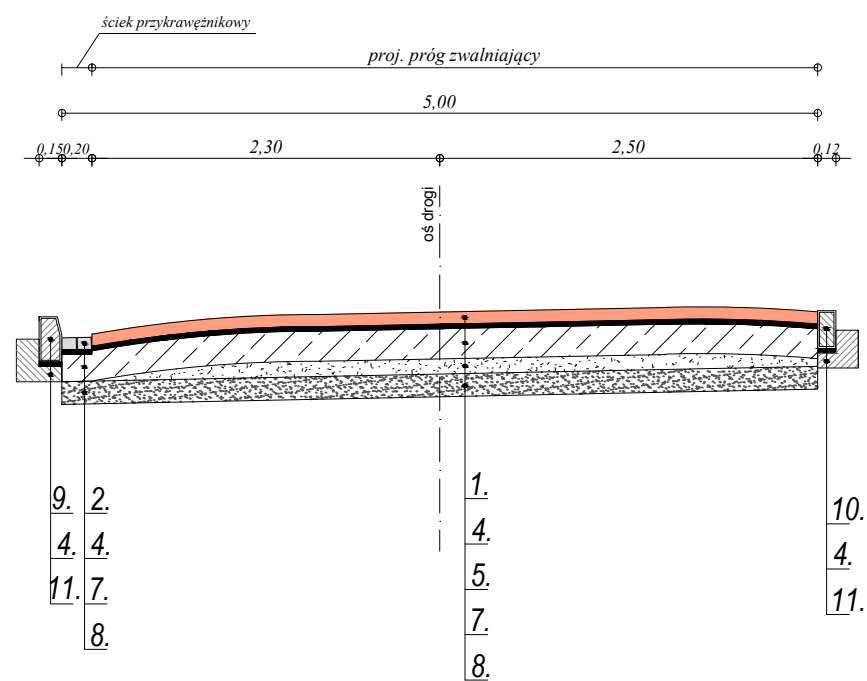
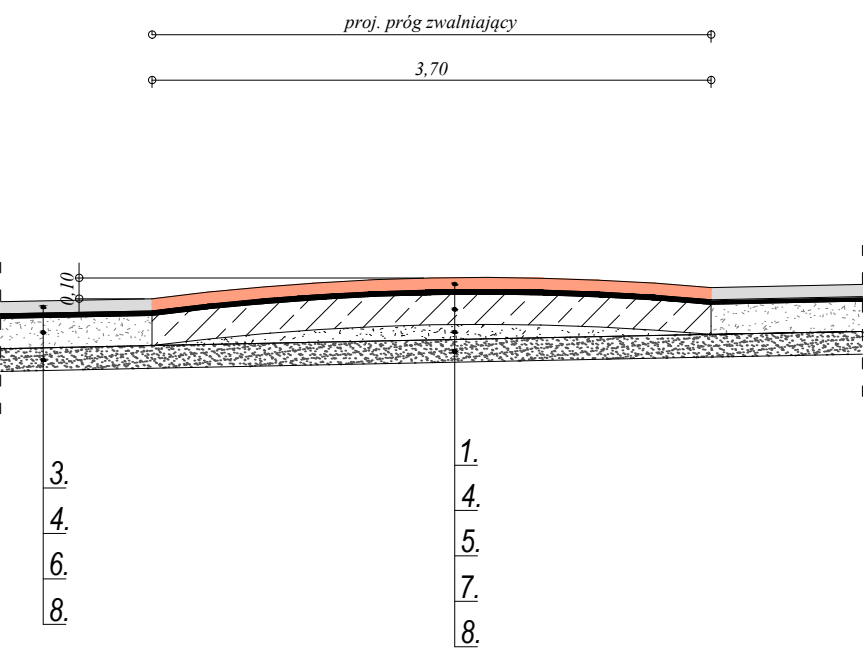


PRÓG ZWALNIAJACY LISTWOWY U-16A

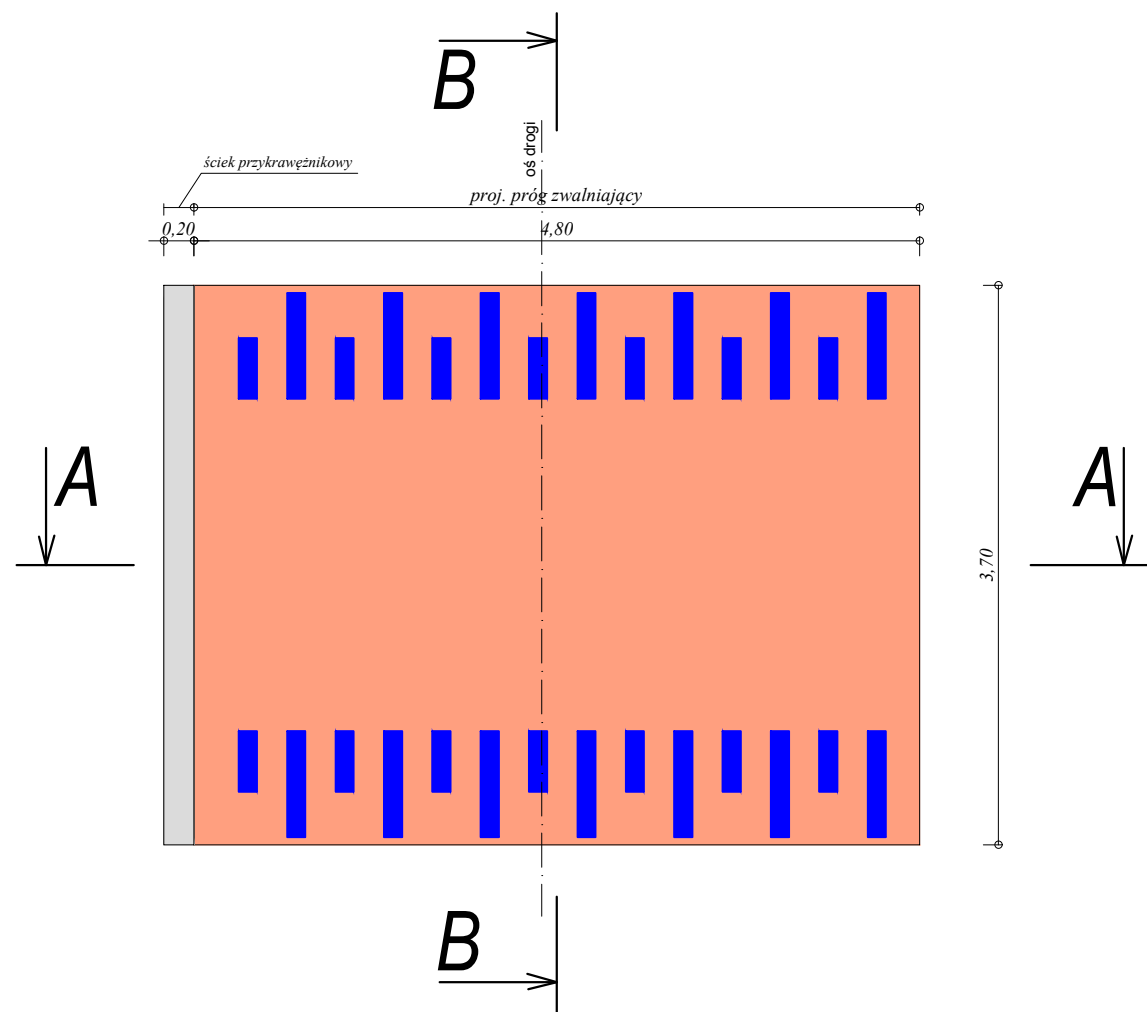
PRZEKRÓJ A-A



PRZEKRÓJ B-B




RZUT Z GÓRY



LEGENDA:

- 1. Kostka betonowa, kolor czerwony, typ "behaton" gr. 8 cm
- 2. Kostka betonowa, kolor szary, typ "holland" gr. 8 cm
- 3. Kostka betonowa, kolor szary, typ "behaton" gr. 8 cm
- 4. Podsypka cementowo - piaskowa 1:4 gr. 3 cm
- 5. Podbudowa betonowa C16/20 gr. 20 cm
- 6. Podbudowa z kruszywa łamanego frakcji 0-31,5mm gr. 20 cm
- 7. Warstwa wyrównawcza z kruszywa łamanego frakcji 0-31,5mm gr. zmienna
- 8. Warstwa z gruntu stabilizowanego cementem o $R_m=2,5MPa$ gr. 15 cm lub 25 cm
- 9. Krawężnik betonowy drogowy 15x30 cm
- 10. Opornik betonowy 25x12 cm
- 11. Ława betonowa z oporem pod krawężnik/opornik C12/15

"AUGMEN CONSULTING GROUP Sp.J." ul. WROCŁAWSKA 5a ZIELONA GÓRA			
TREŚĆ:	PRÓG ZWALNIAJACY LISTOWOWY U-16A		
OBIEKT: Przebudowa drogi gminnej wraz ze zjazdami - zadanie 1-1			
OPRACOWAŁ mgr inż. KRZYSZTOF ZAJĄC BRANŻA DROGOWA		DATA: GRUDZIEŃ 2012r.	PODPIS
FAZA PROJEKTU:	SKALA:	NR RYSUNKU:	NR STRONY:
Uzgodnienia Proj. Budowlany Proj. Wykonawczy	SOR	1:50	7
